



Guía de Aprendizaje N°1 S Segundo Básico	
Nombre	Fecha: SEMANA 4
OA	Leer textos significativos que incluyan palabras con hiatos y diptongos, con grupos consonánticos y con combinación ce-ci, que-qui, ge-gi, gue-gui, güe-güi.
Indicadores	• Leen en voz alta, Se autocorrige, palabras con las combinaciones ce-ci, que-qui, ge-gi, gue-gui.
Contenido	• Vocales, sílabas.

Lee con atención:

Las sílabas ge-gi y gue-gui

La letra **g** tiene un sonido fuerte cuando está antes de la **e** y de la **i**. Suenan fuerte **ge-gi**.

Ejemplo:

Germán encontró un girasol gigante.

Jorge salió a elegir su regalo de cumpleaños.

En cambio, cuando la letra **g** está antes de **ue** o **ui** tiene un sonido suave.

Suenan suave **gue-gui**.

Ejemplo:

Con mi familia cocinamos un guiso exquisito.

Me compré un helado y lo pagué con una moneda de quinientos.

- 1.- Observa las imágenes y escribe las palabras usando ge-gi y gue-gui. Pronuncia las palabras en voz alta y escucha si el sonido es fuerte o suave. Dibuja donde está la flecha al lado de la palabra un puño (fuerte) o una pluma si suena despacio**

3.- Comprensión lectora lee el siguiente texto y responde las preguntas:

MI AMIGA GEMA

Mi amiga Gema tiene un tío que es general.
El general hace mucha gimnasia con los soldados.
Entre los soldados hay gitanos muy morenos.
Gema y yo fuimos a visitar a su tío el general que es muy generoso.
Nos invitó a comer frutas y tomar leche.
Mi mamá compró unos gemelos a papá para su santo.
Mi tío Jorge es muy alto, parece un gigante.
Mi tío Jorge conoce a mucha gente. También conoce a mi amiga Gema y a su tío el general.

1. ¿De qué trata el cuento?

2. ¿Cómo es el tío de Gema? Descríbelo.



3. ¿Quién parece un gigante?

4.- Estás de acuerdo con la idea de hacer mucho ejercicio como el General ¿por qué?



5) Te gustó el cuento ¿por qué?

6) Escribe 5 palabras que aparecen en el texto y se escriben con “g” sin orden alfabético.

- a) _____
- b) _____
- c) _____
- d) _____
- e) _____

8) Dibuja una escena de la parte que más te gustó del texto leído.

A large, empty rectangular box with a thin black border, intended for the student to draw a scene from the text they liked best.

II.- Completa las siguientes palabras con la sílaba que corresponde: GE, GI, GUE, GUI, GÜE o GÜI Luego une con una línea cada una con su imagen.

Man____ra

____tarra

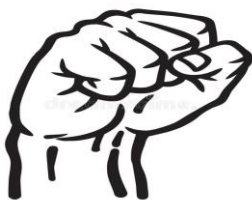
____nda

Ci____ña



III.- Busca las siguientes palabras en la sopa de letras guisado- pingüino- guerrero-guinda-ungüento- girasol- gente:

G	U	E	R	R	E	R	O
J	F	E	R	C	B	N	J
V	G	U	I	N	D	A	V
R	N	G	I	S	A	D	O
G	G	H	T	D	F	C	S
E	N	G	U	E	N	T	O
Y	U	B	K	C	V	T	G
J	T	Y	G	B	C	D	H
G	T	G	E	N	T	E	J
P	I	N	G	U	I	N	O
Y	O	K	P	F	R	S	G
M	G	I	R	A	S	O	L



Fuerte
Cada vez que veas una palabra con ge. Gi
Suenan fuerte, **genio, se lee fuerte**



suave
cada vez que veas una palabra con
**gue, gui suenan suaves como
Guinda**